

# Handheld-Testlösungen für ein Höchstmaß an Netzwerktransparenz

**Unsere leistungsstarken Tools steigern die Produktivität jedes einzelnen IT-Mitarbeiters – jeden Tag.**

Damit Sie die Produktivität Ihres Teams weiter steigern können, haben wir eine innovative Reihe von Handheld-Tools für die Fehlersuche entwickelt, die speziell auf die unterschiedlichen Anforderungen jedes einzelnen IT-Mitarbeiters zugeschnitten sind. Dank einer noch nie da gewesenen Netzwerktransparenz kann Ihr gesamtes Team Probleme schneller lösen. Das steigert nicht zuletzt die Zufriedenheit am Arbeitsplatz. Anhand interaktiver Eingabeaufforderungen und hilfreicher Lösungsvorschläge ermöglichen diese bedienerfreundlichen Tools schon nach minimaler Einarbeitungszeit ein äußerst effizientes Arbeiten. Sie erzielen deutliche Kosteneinsparungen – der Schlüssel zu einer höheren Investitionsrentabilität.



*LinkRunner, unser neues Testtool im Westentaschenformat: Überprüfen Sie schnell Anschlüsse auf Netzwerkverfügbarkeit!*



*NetTool Pro: der weltweit einzige Inline-Tester zur Behebung von PC-Verbindungsproblemen*



*OneTouch: mehr Einblicke in geswitchte Netzwerke für eine schnelle und zuverlässige Problembehandlung*

**Network SuperVision – der Vorteil  
der Fluke Networks-Tools für Sie!**

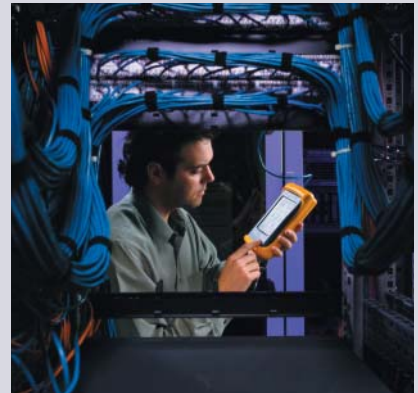
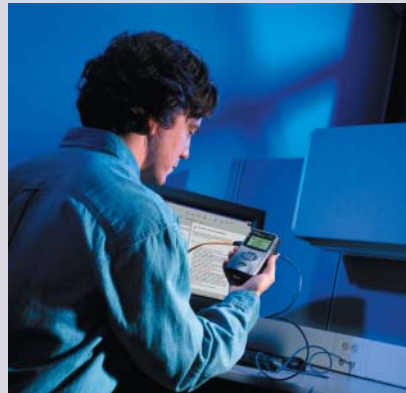
Unsere Entwicklungsingenieure haben spezielle SuperVision-Funktionen in die Fluke Networks-Handhelds integriert, damit Sie mehr Einblick in Ihr Netzwerk erhalten als jemals zuvor – so schnell wie noch nie. SuperVision macht Ihr gesamtes IT-Team produktiver, so dass Sie es effizienter führen können. Obendrein erhalten Sie branchenweit führende Serviceleistungen und sind über aktuelle Entwicklungen stets auf dem neuesten Stand. **Das ist das Versprechen von Fluke Networks an Sie: Totale Vision. Totale Teamarbeit. Totale Integration. Totale Kontrolle.**



## Die Handheld-Testtools von Fluke Networks: einmalige Mobilität, Leistungsfähigkeit und Zuverlässigkeit

Die umfassende Reihe von Handheld-Testtools, die wir Ihnen hier vorstellen, setzt branchenweit neue Maßstäbe. Gemeinsam ermöglichen Ihnen diese leistungsstarken Produkte, jedem nur denkbaren Netzwerkproblem auf die Schliche zu kommen. Dank zahlreicher nützlicher Zusatzfunktionen erzielen Sie ein Höchstmaß an Netzwerktransparenz – so schnell wie noch nie. Insbesondere integrierte Lösungsvorschläge und Analysefunktionen reduzieren den Zeitaufwand für die Fehlersuche auf ein Minimum und erhöhen die Bedienerfreundlichkeit. Und nicht zuletzt sind

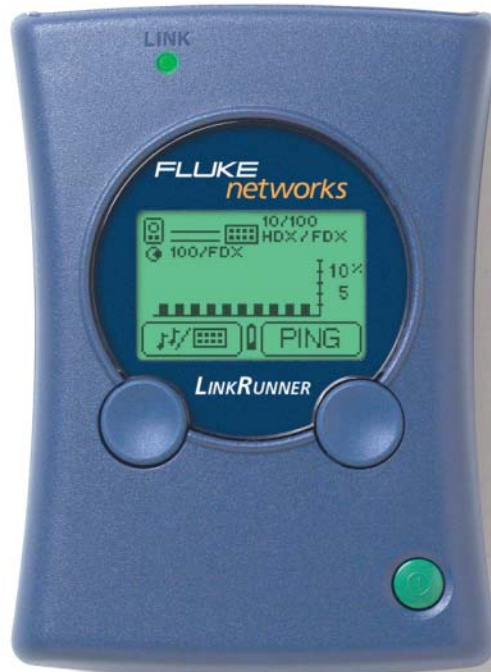
unsere Tools so robust ausgelegt, dass Sie sich 100%ig auf sie verlassen können – Test für Test, Tag für Tag. Überzeugen Sie sich doch einfach selbst! Auf unserer Website unter [www.flukenetworks.com/handheldtesters](http://www.flukenetworks.com/handheldtesters) erhalten Sie weitere Informationen und können virtuelle Produktpräsentationen aufrufen. Wenn Sie unsere preisgekrönten Handhelds erst einmal in Aktion erlebt haben, werden Sie sicherlich unseren Kunden auf der ganzen Welt zustimmen: Die Handheld-Reihe von Fluke Networks setzt branchenweit neue Maßstäbe!



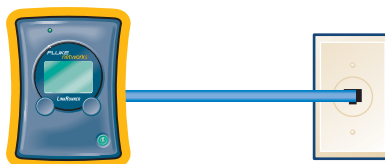
# LinkRunner

Das persönliche Tool für eine schnelle Überprüfung der Verbindungen und Verfügbarkeit Ihres Netzwerks

**LinkRunner** ist das ultimative persönliche Tool, um im Handumdrehen zu bestimmen, ob ein Problem vom Netzwerk oder einem angeschlossenen PC verursacht wird. Wenn Sie sich erst einmal selbst von der Effizienz und Bedienerfreundlichkeit dieses Tools überzeugt haben, werden Sie es so schnell nicht mehr aus der Hand geben wollen!



- **Link Ermittlung**  
ob ein Netzwerkanschluss aktiv ist, und Bestimmung der Geschwindigkeit, der Duplexfähigkeit und des Diensttyps
- **Ping-Funktion**  
Überprüfung der Verbindung zu den wichtigsten Netzwerkgeräten
- **Kabelprüfung**  
Bestimmung von Defekten und Ermittlung der Kabellänge, um Kabel als Problemsursache ausschließen zu können
- **Kabelidentifizierung**  
Bestimmung von Defekten und Ermittlung der Kabellänge, um Kabel als Problemsursache ausschließen zu können
- **Mehr Effizienz**  
Schnellere Eskalation, da Probleme auf der physikalischen und Verbindungsschicht zuverlässig diagnostiziert werden können
- **Tragbarkeit**  
Gewicht von nur 113 Gramm



Netzwerkanschluss

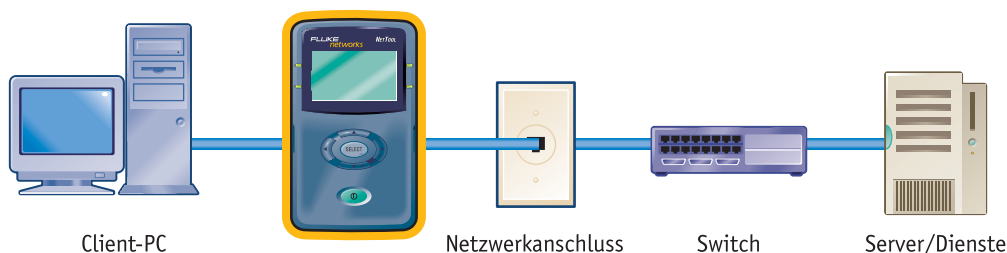
# NetTool Pro

## Der weltweit einzige Inline-Tester zur Überprüfung der Netzwerkverbindungen von PCs

Mit **NetTool Pro** ist die Behebung typischer Verbindungsprobleme so einfach wie noch nie: Ist der PC zur Nutzung einer bestimmten Netzwerkressource richtig konfiguriert? Ist die Netzwerkressource überhaupt verfügbar? Sind die Kabel in einwandfreiem Zustand? In Sekundenschnelle haben Sie Gewissheit! Schließen Sie NetTool Pro an, führen Sie einen Autotest aus, erkennen Sie das Problem und beheben Sie es. Fertig!



- Inline-Modus**  
 Schließen Sie NetTool zwischen zwei Netzwerkgeräten an, um den Datenverkehr auf dieser Verbindung zu überwachen. So können Sie auf einfache Weise häufig auftretende Verbindungsprobleme, wie z. B. Verkabelungsfehler oder nicht übereinstimmende Geschwindigkeits-/Duplexeinstellungen, ermitteln.
- Ermittlung der PC-Netzwerkconfiguration**  
 Zeigen Sie eine Liste der Server an, die aufgrund der aktuellen PC-Konfiguration verwendet werden sollen. Die Liste enthält Informationen wie zu verwendende Dienste, Name, IP-Adresse und Subnetz.
- Erkennung verfügbarer Netzwerkressourcen**  
 Zeigen Sie MAC- und IP-Adressen sowie Subnetzinformationen an, und erfahren Sie, welche Dienste von aktiven Servern, Routern und Druckern bereitgestellt werden.
- Generierung von Prüfberichten für Hauptgeräte**  
 Laden Sie Ihre Testergebnisse im PDF-Format herunter, um die Netzwerkleistung zu dokumentieren und Probleme bei Bedarf an erfahrenere Mitarbeiter weiterleiten zu können.
- Automatische PING-Funktion für Hauptgeräte**  
 Senden Sie mit nur einem Tastendruck PING-Signale an bis zu 10 ausgewählte Geräte, um die Verfügbarkeit des gesamten Netzwerks zu gewährleisten.
- Grundlegende Kabeltests**  
 Überprüfen Sie Patchkabel und installierte Ethernet-Verdrahtungen auf Kurzschlüsse, Split Pairs und Unterbrechungen. Erstellen Sie einen Pin-zu-Pin-Anschlussplan, oder ermitteln Sie die Kabellänge.



# OneTouch

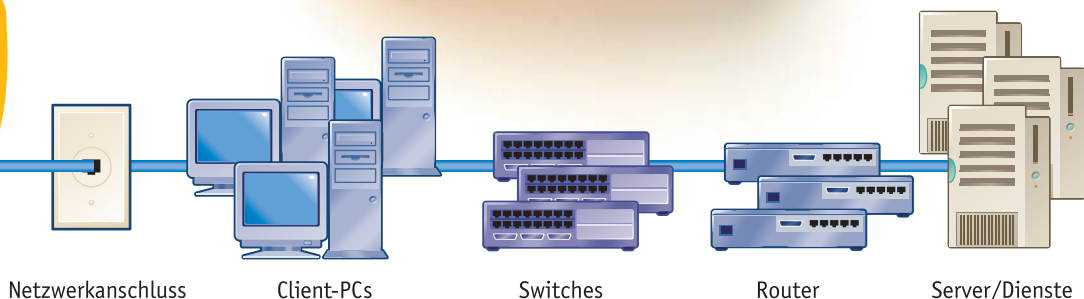
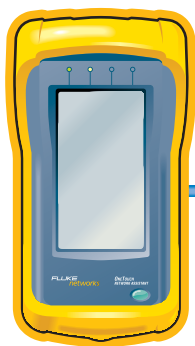
## SuperVision zur Analyse, Überwachung und Problembehandlung von geschichteten Ethernet-LANs

### OneTouch Series II Network Assistant

ist das schnellste derzeit auf dem Markt erhältliche Tool zur Fehlersuche in geschichteten Netzwerken – sowohl für Ingenieure als auch für Techniker an vorderster Front im Netzwerk. Mit einem einzigen Tastendruck sieht der OneTouch durch Ihre Switches hindurch, und Sie erhalten alle Informationen, die Sie benötigen, um Netzwerkprobleme schnell und zuverlässig erkennen und beheben zu können. Sie erzielen nicht nur eine bessere Netzwerkleistung, sondern können auch den Kostenaufwand für die Netzwerkwartung deutlich reduzieren.



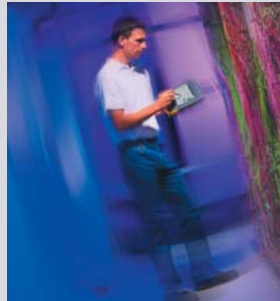
- **Schnelle Switch-Erkennung**  
Ermittlung verfügbarer Schnittstellen, aktiver Ports sowie von MAC-/IP-/SNMP-Namen und der Verbindungsgeschwindigkeit
- **Erfassung detaillierter Netzwerkinformationen**  
Suchen, Anzeigen und Speichern von 500 Stationen in der integrierten Datenbank
- **Sofort verfügbare Daten**  
Ermittlung doppelt vergebener IP-Adressen, inkorrekt konfigurierter Netzwerkkonfigurationen und fehlerhafter Übertragungsmedien
- **Grundlegende Netzwerkstatistiken**  
Anzeige der Auslastung, Kollisionen und Fehler von Ethernet-Segmenten
- **Erhöhung der Netzwerkverfügbarkeit**  
Trendanalyse und Erstellung von Grundlast-Berichten
- **Bedienerfreundlichkeit**  
Helles Display, intuitive Benutzeroberfläche und hilfreiche Tipps auf jedem Bildschirm
- **Geringere Reisekosten**  
Remote-Überwachung und -Steuerung über einen Webbrowser
- **Kabeltestfunktionen**  
Bestimmung der Kabellänge und Ermittlung von Unterbrechungen, Kreuzungen und Split Pairs



## Unser ultimatives Handheld-Tool: OptiView Integrated Network Analyzer



Als integriertes Analysetool mit bedienerfreundlichem Touchscreen wurde der OptiView speziell entwickelt, um Netzwerkmanagern und leitenden Technikern umfassende SuperVision und Kontrolle zu bieten. Der erweiterte Funktionsumfang mit Protokollanalyse, Netzwerkerkennung, Gerätetests, RMON2-Statistiken und zahlreichen weiteren nützlichen Features macht den OptiView zu einem Handheld, das in Sachen Leistungsfähigkeit seinesgleichen sucht.



## Unser Gold SuperVision Support bietet Ihnen exklusive Services und technische Betreuung rund um die Uhr, an 7 Tagen der Woche

Wenn Sie sich für eine Gold SuperVision Support-Mitgliedschaft bei Fluke Networks entscheiden, kommen Sie in den Genuss eines exklusiven Leistungspakets, mit dem Sie die Investition in Ihr Fluke Networks-Produkt voll ausschöpfen können. Dazu zählt zunächst einmal technische Unterstützung rund um die Uhr, an sieben Tagen der Woche (24x7), die Sie sowohl telefonisch als auch über unsere Website in Anspruch nehmen können. Im Reparaturfall wird für ein versichertes Produkt (je nach Modell) innerhalb eines Tages ein Leih- oder Austauschgerät versandt, damit Sie nie auf Ihr Fluke Networks-Tool verzichten müssen. Weiterhin erhalten Sie kostenlose Software-Upgrades, und auch die planmäßige jährliche Leistungsüberprüfung wird unentgeltlich durchgeführt. Sie haben nicht nur Zugriff auf unser webbasiertes Schulungsangebot, sondern können auch unsere umfassende Wissensdatenbank mit bedienungs- und anwendungsbezogenen Artikeln nutzen. Und dann gibt es da noch zahlreiche Rabatte und spezielle Produktangebote, die nur Gold-Mitgliedern offen stehen! Einige Vorteile sind nicht in allen Ländern erhältlich. Unter [www.flukenetworks.com/goldsupport](http://www.flukenetworks.com/goldsupport) finden Sie weitere Informationen.



Wünschen Sie weitere Informationen zu diesen oder anderen Handheld-Testtools von Fluke Networks? Dann besuchen Sie doch einfach unsere Website unter [www.flukenetworks.com/handheldtesters!](http://www.flukenetworks.com/handheldtesters!) Dort können Sie unter anderem virtuelle Produktpräsentationen aufrufen oder sich über Niederlassungen in Ihrer Nähe informieren.

### NETWORK SUPERVISION

**Fluke Networks, Inc.**  
P.O. Box 777, Everett, WA USA 98206-0777  
(800) 283-5853 Fax (425) 446-5043

**Western Europe**  
00800 632 632 00, +44 1923 281 300  
Fax 00800 225 536 38, +44 1923 281 301  
Email: [info-eu@flukenetworks.com](mailto:info-eu@flukenetworks.com)

**Canada** (800) 363-5853 Fax (905) 890-6866  
**EEMEA** +44 1923 281 300 Fax +44 1923 281 301  
**Other countries call** (425) 446-4519  
Fax (425) 446-5043

**E-mail:** [fluke-assist@flukenetworks.com](mailto:fluke-assist@flukenetworks.com)  
**Web access:** <http://www.flukenetworks.com>

©2002 Fluke Networks, Inc. All rights reserved.  
Printed in U.S.A. 8/2002 2003882 B-GRM-N Rev. A